

0

- Испанская живопись 1100—1910 гг.
- Немецкая живопись 1450—1550 гг.
- Скульптура
- Фламандская живопись 1430—1570 гг.
- Итальянская живопись 1300—1600 гг.
- Временные выставки

ЗДАНИЕ «ХЕРОНИМОС»
ВРЕМЕННЫЕ ВЫСТАВКИ (А-В)

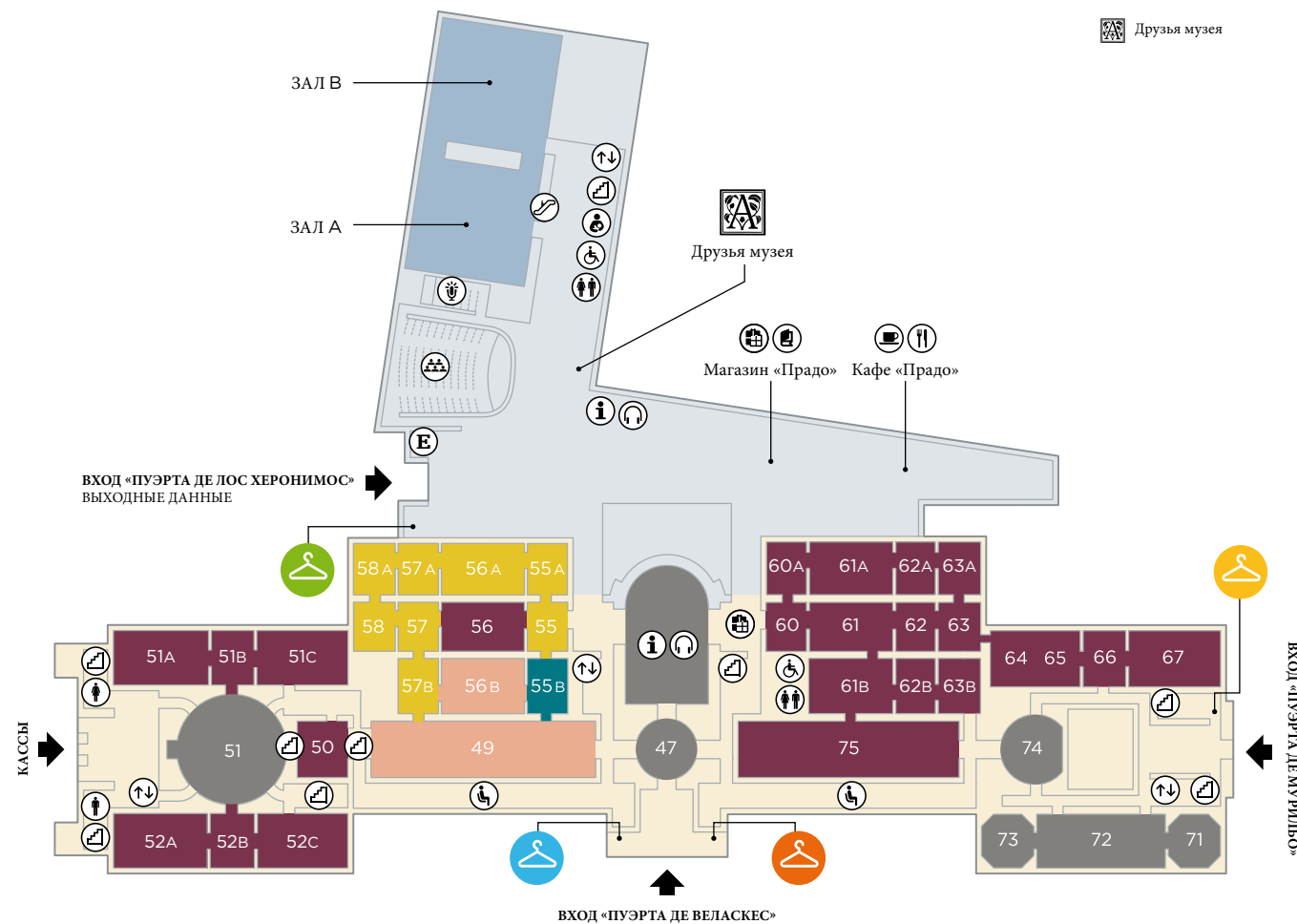
Зал для конференций
Концертный зал
Кафе «Прадо»
Магазин «Прадо»

ЗДАНИЕ «ВИЛЬЯНУЭВА»
ЖИВОПИСЬ 1100-1910 ГГ. И СКУЛЬПТУРА

РОМАНСКИЕ КАПЕЛЛЫ (51С)
БЕРРУГЕТЕ (52А)
ВАН ДЕР ВЕЙДЕН (58)
БОСХ (56А)
ДЮРЕР (55В)
РАФАЭЛЬ (49)
ГОЙЯ (64-67)
РОСАЛЕС (61В)
СОРОЛЬЯ (60А)

- Стойка информации
- Камера хранения
- Аудио-гиды
- Концертный зал
- Зал для конференций
- Обучение и образование
- Лифт
- Эскалаторы
- Лестницы
- Туалеты
- Туалеты для инвалидов
- Комната для кормления ребенка
- Место для отдыха
- Кафе «Прадо»
- Ресторан
- Магазин «Прадо»
- Книжный магазин

Друзья музея



1

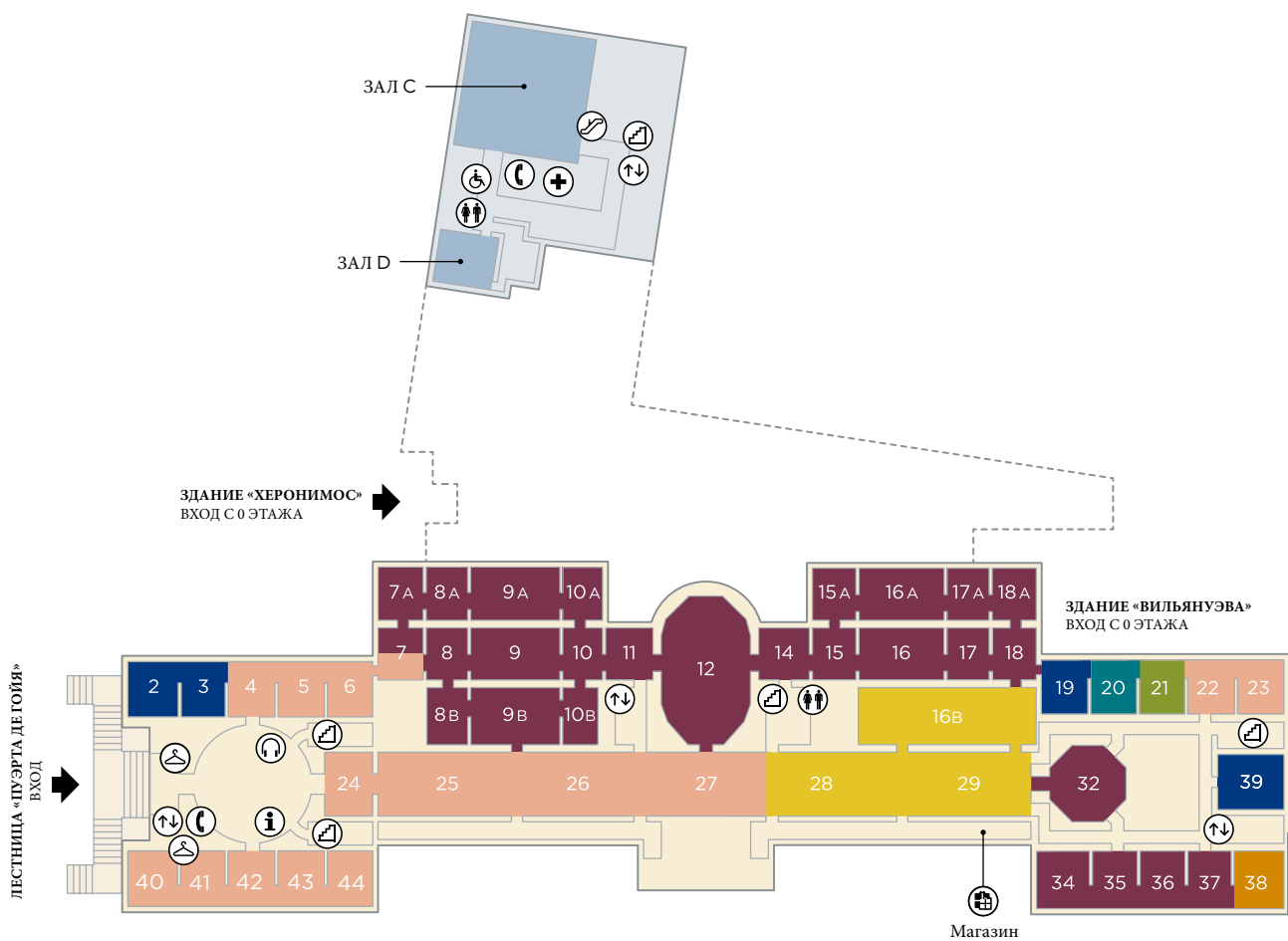
- Испанская живопись 1550—1810 гг.
- Немецкая живопись 1750—1800 гг.
- Французская живопись 1600—1800 гг.
- Фламандская живопись 1600—1700 гг.
- Итальянская живопись 1450—1800 гг.
- Английская живопись 1750—1800 гг.
- Голландская живопись 1600—1695 гг.
- Рисунков
- Временные выставки

ЗДАНИЕ «ХЕРОНИМОС»
ВРЕМЕННЫЕ ВЫСТАВКИ (С-D)

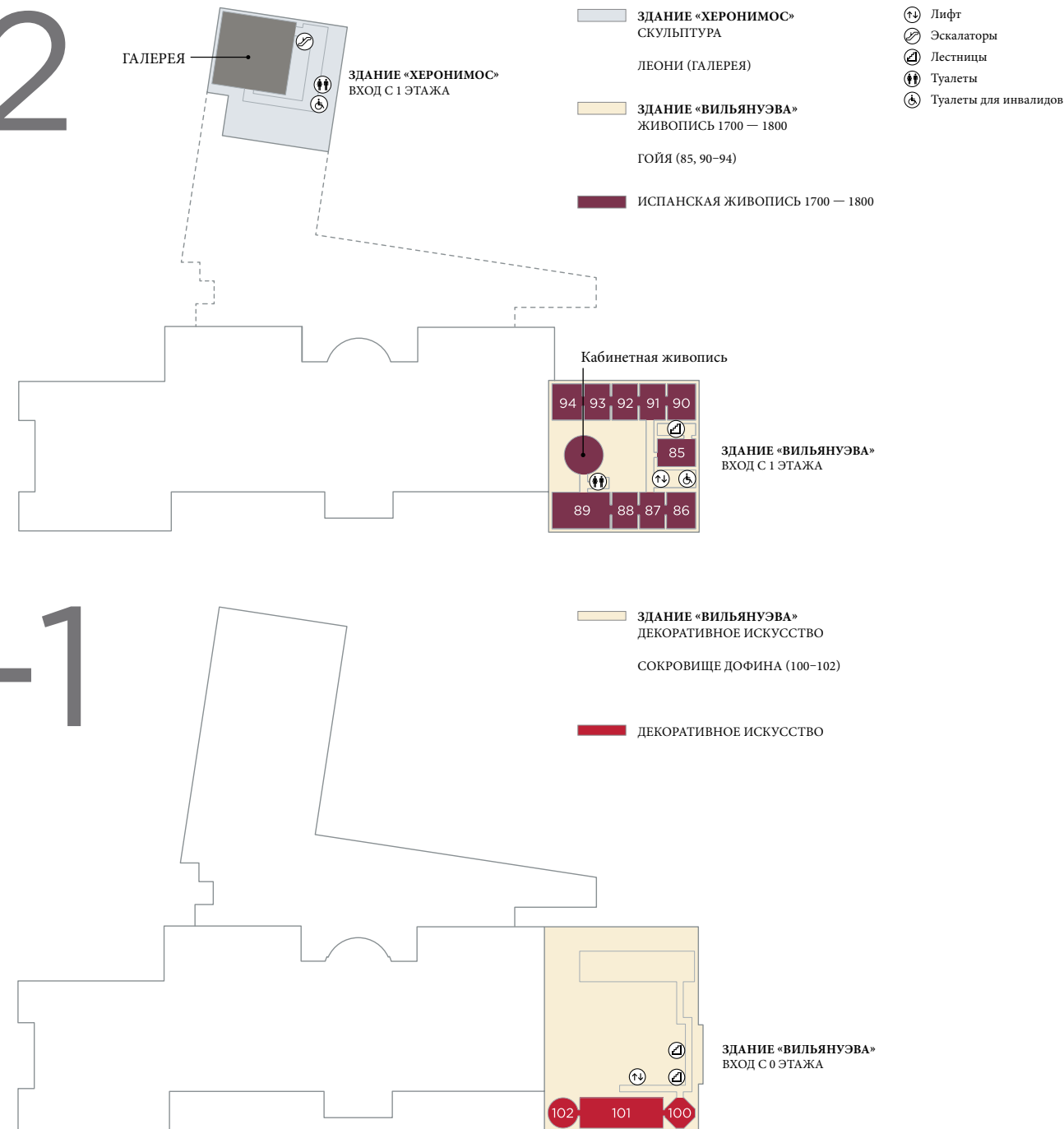
ЗДАНИЕ «ВИЛЬЯНУЭВА»
ЖИВОПИСЬ 1550 - 1810

ЭЛЬ ГРЕКО (8В-10В)
ТИЦИАН (25-27, 40-42)
ТИНТОРЕТТО (25-26, 40, 43)
КАРАВАДЖО (6)
ПУССЕН (3)
РУБЕНС (16В, 28-29)
РЕМБРАНДТ (16В)
ВЕЛАСКЕС (9А, 10-15)
РИБЕРА (7-9)
МУРИЛЬО (16-17)
ГОЙЯ (32, 34-38)
МЕНГС (20)
ТЬЕПОЛО (23)
ГЕЙНСБОРО (21)
РЕЙНОЛЬДС (21)

- Стойка информации
- Камера хранения
- Аудио-гиды
- Лифт
- Эскалаторы
- Лестницы
- Туалеты
- Туалеты для инвалидов
- Медпункт
- Телефон
- Кафе «Прадо»



2



- Лифт
- Эскалаторы
- Лестницы
- Туалеты
- Туалеты для инвалидов

СТОЙКА ИНФОРМАЦИИ

ЧАСЫ РАБОТЫ

С понедельника по субботу: 10.00 – 20.00 часов
Воскресенье и праздничные дни: 10.00 – 19.00 часов
6 января, 24 и 31 декабря: 10.00 – 14.00 часов
(Вход в музей прекращается за 30 минут до закрытия.
Залы начинают закрываться за 10 минут до окончания
работы музея).

ЗАКРЫТО

1-ого января, 1-ого мая и 25-ого декабря

КАФЕ ПРАДО

С понедельника по субботу: 10.00 – 19.30 часов
Воскресенье и праздничные дни: 10.00 – 18.30 часов

МАГАЗИН СУВЕНИРОВ

С понедельника по субботу: 10.00 – 19.30 часов
Воскресенье и праздничные дни: 10.00 – 18.30 часов

НАЦИОНАЛЬНЫЙ МУЗЕЙ ПРАДО

Paseo del Prado s/n. 28014 Madrid
museo.nacional@museodelprado.es
www.museodelprado.es

Здание для офисов

Ruiz de Alarcón, 23. 28014 Madrid
Учебный центр, библиотека
Alfonso XII, 28. 28014 Madrid

ЦЕНТР ОБСЛУЖИВАНИЯ

ПОСЕТИТЕЛЕЙ (CAV)

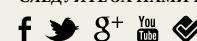
ИНФОРМАЦИЯ, ЗАКАЗЫ, ПРЕДВАРИТЕЛЬНАЯ ПРОДАЖА
БИЛЕТОВ, ГРУППЫ
902 10 70 77
www.museodelprado.es



ДРУЗЬЯ МУЗЕЯ ПРАДО

Станьте другом музея
www.amigosmuseoprado.org

СЛЕДУЙТЕ ЗА НАМИ НА



Информация, содержащаяся в данном проспекте, может быть
изменена вследствие реорганизации служб музея. Мы заранее
приносим свои извинения за возможные неудобства.



Telefonica

СПОНСОР ПРОГРАММЫ ПО
ОБСЛУЖИВАНИЮ ПОСЕТИТЕЛЕЙ



Органический закон 15/1999 о защите личных данных. Видеонаблюдение. Мы напоминаем вам, что в музее Прадо ведется
видеонаблюдение. Для получения дополнительной информации позвоните по телефону + 34 (902) 10 70 77. Если вы не желаете вносить
с собой план музея, пожалуйста, оставьте его на ближайшей стойке информации для его вторичной переработки.

NIPD 037-13-01E-6

ПОСТОЯННАЯ ЭКСПОЗИЦИЯ

ИСПАНСКАЯ ЖИВОПИСЬ 1100–1910

Следуя хронологическому критерию, музей Прадо предлагает вниманию посетителей произведения различных эпох: от романской настенной живописи XII в. до творчества Гои и первой трети XIX в. На 0 этаже представлена живопись Средних веков и Возрождения. На 1 этаже размещена экспозиция картин Эль Греко, Рибера, Мурильо, Веласкеса и других художников Золотого века. Ансамбль увенчивают творения Гои, которые можно увидеть на 0, 1 и 2 этажах.

ИТАЛЬЯНСКАЯ ЖИВОПИСЬ 1300–1800

Произведения в залах итальянской живописи датируются периодом от раннего Возрождения (Фра Анджелико, Мантенья, Боттичелли) до XVIII в. (Тьеполо). На 0 этаже главным центром экспозиции являются картины Рафаэля. Творения художников венецианской школы – Тициана, Тинторетто, Веронезе и Бассано – образуют один из самых насыщенных живописных ансамблей Прадо. Картины Караваджо и Джентилески тоже расположены на 1 этаже.

НЕМЕЦКАЯ ЖИВОПИСЬ 1450–1800

Небольшая, но выдающаяся коллекция немецкой живописи включает в себя произведения, созданные в период с XVI по XVIII вв. Один зал на 0 этаже посвящен шедеврам Альбрехта Дюрера, Лукаса Кранаха и Бальдунга Грина. На 2 этаже представлены картины Антона Рафаэля Менгса в неоклассическом стиле.

АНГЛИЙСКАЯ ЖИВОПИСЬ 1750–1800

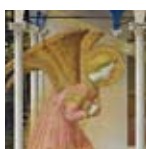
В настоящее время в музее хранится замечательная коллекция портретов XVIII в. – эпохи культурного расцвета Англии – и XIX в. На 1 этаже расположена экспозиция картин Гейнсборо, Рейнольдса и Лоуренса.

СКУЛЬПТУРА

Более двухсот двадцати классических скульптур, привезенных из Италии в XVI–XIX вв., демонстрируют развитие этого жанра от архаического периода искусства Древней Греции до эллинистической и римской эпох. Коллекцию дополняют творения скульпторов Леони, созданные по заказу Карла V и Филиппа II в XVI в.

ДЛЯ ПОЛУЧЕНИЯ ДОПОЛНИТЕЛЬНОЙ ИНФОРМАЦИИ
О ВРЕМЕННЫХ ВЫСТАВКАХ ОБРАТИТЕСЬ НА СТОЙКУ ИНФОРМАЦИИ.

ШЕДЕВРЫ



ЗАЛ 56В
ФРА АНДЖЕЛИКО
«Благовещение»



ЗАЛ 51А
БЕРМЕХО
«Святой Доминик
Силосский»



ЗАЛ 56А
БОСХ
«Семь смертных
грехов»



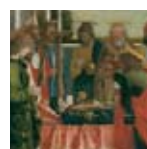
ЗАЛ 56А
БРЕЙГЕЛЬ
«Триумф Смерти»



ЗАЛ 56
МОРО
«Портрет королевы
Марии Тюдор»



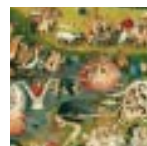
ЗАЛ 42
ТИЦИАН
«Вакханалия»



ЗАЛ 56В
МАНТЕНЬЯ
«Успение
Богородицы»



ЗАЛ 58
ВАН ДЕР ВЕЙДЕН
«Снятие с креста»



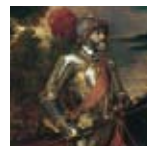
ЗАЛ 56А
ПАТИНИР
«Переправа через
Стикс»



ЗАЛ 55В
ДЮРЕР
«Автопортрет»



ЗАЛ 49
РАФАЭЛЬ
«Портрет кардинала»



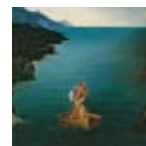
ЗАЛ 27 ТИЦИАН
«Император Карл V
в сравнении под
Мюльбергом»



ЗАЛ 56В АНТОНЕЛЛО
ДЕ МЕССИНА
«Мертвый Христос,
поддерживаемый ангелом»



ЗАЛ 58А
ГАНС МЕМЛИНГ
«Поклонение
волхвов»



ЗАЛ 56А
ПАТИНИР
«Переправа через
Стикс»



ЗАЛ 55В
ДЮРЕР
«Адам и Ева»



ЗАЛ 49
ДРУГОМ МУЗЕЕ
РАФАЭЛЬ
«Мадонна с рыбой»



ЗАЛ 44
ТИЦИАН
«Даная»

ШЕДЕВРЫ



ЗАЛ 25
ТИНТОРЕТТО
«Омовение ног»



ЗАЛ 10В
ЭЛЬ ГРЕКО
«Поклонение
пастухов»



ЗАЛ 3
ПУССЕН
«Парнас»



ЗАЛ 10А
СУРБАРАН
«Натюрморт с
четырьмя сосудами»



ЗАЛ 9А
ВЕЛАСКЕС
«Копья»



ЗАЛ 15А
ВЕЛАСКЕС
«Пряхи»



ЗАЛ 26
ВЕРОНЕЗЕ
«Венера и Адонис»



ЗАЛ 8В
ЭЛЬ ГРЕКО
«Портрет кавалера с
рукой на груди»



ЗАЛ 9
РИБЕРА
«Сон Иакова»



ЗАЛ 10А СУРБАРАН
«Явление апостола
Святого Петра Святому
Петру Ноласко»



ЗАЛ 15
ВЕЛАСКЕС
«Портрет шута дона Диего
де Аседо (Эль Примо)»



ЗАЛ 16
МУРИЛЬО
«Толкование сна патриция
Ноана папой Либерием»



ЗАЛ 8В
ЭЛЬ ГРЕКО
«Троица»



ЗАЛ 6
КАРАВАДЖО
«Портрет с головой
Голиафа»



ЗАЛ 8А
САНЧЕС КОТАН
«Натюрморт с дичью,
овощами и фруктами»



ЗАЛ 10
ВЕЛАСКЕС
«Пьянница»



ЗАЛ 12
ВЕЛАСКЕС
«Менины»



НА ВЫСТАВКЕ В
ДРУГОМ МУЗЕЕ
МУРИЛЬО
«Непорочное зачатие»

ШЕДЕВРЫ



ЗАЛ 28
РУБЕНС
«Поклонение
волхвов»



ЗАЛ 16В
РЕМБРАНДТ
«Джудит на банкете
Олоферна»



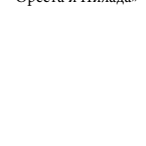
ЗАЛ 36
ГОЙЯ
«Маха обнаженная»



ЗАЛ 67
ГОЙЯ
«Сатурн, пожирающий
своего сына»



ЗАЛ 71
НЕИЗВЕСТНЫЙ
АВТОР
«Жертвоприношение
Ореста и Пилада»



ЗАЛ 101
НЕИЗВЕСТНЫЙ
АВТОР
«Чаша с золотой
русалкой»

В торговых точках музея Прадо и в пунктах, где предлагаются Аудиогиды, посетители могут
приобрести *Гид для посещения музея*, в котором содержится рекомендуемый маршрут осмотра этих
50 шедевров музея.

MUSEO NACIONAL
DEL PRADO

РУССКИЙ

План музея

2013

Обложка: Живописи: Фра Анджелико, Фрагмент

2/2013

